



MONTAGEANLEITUNG

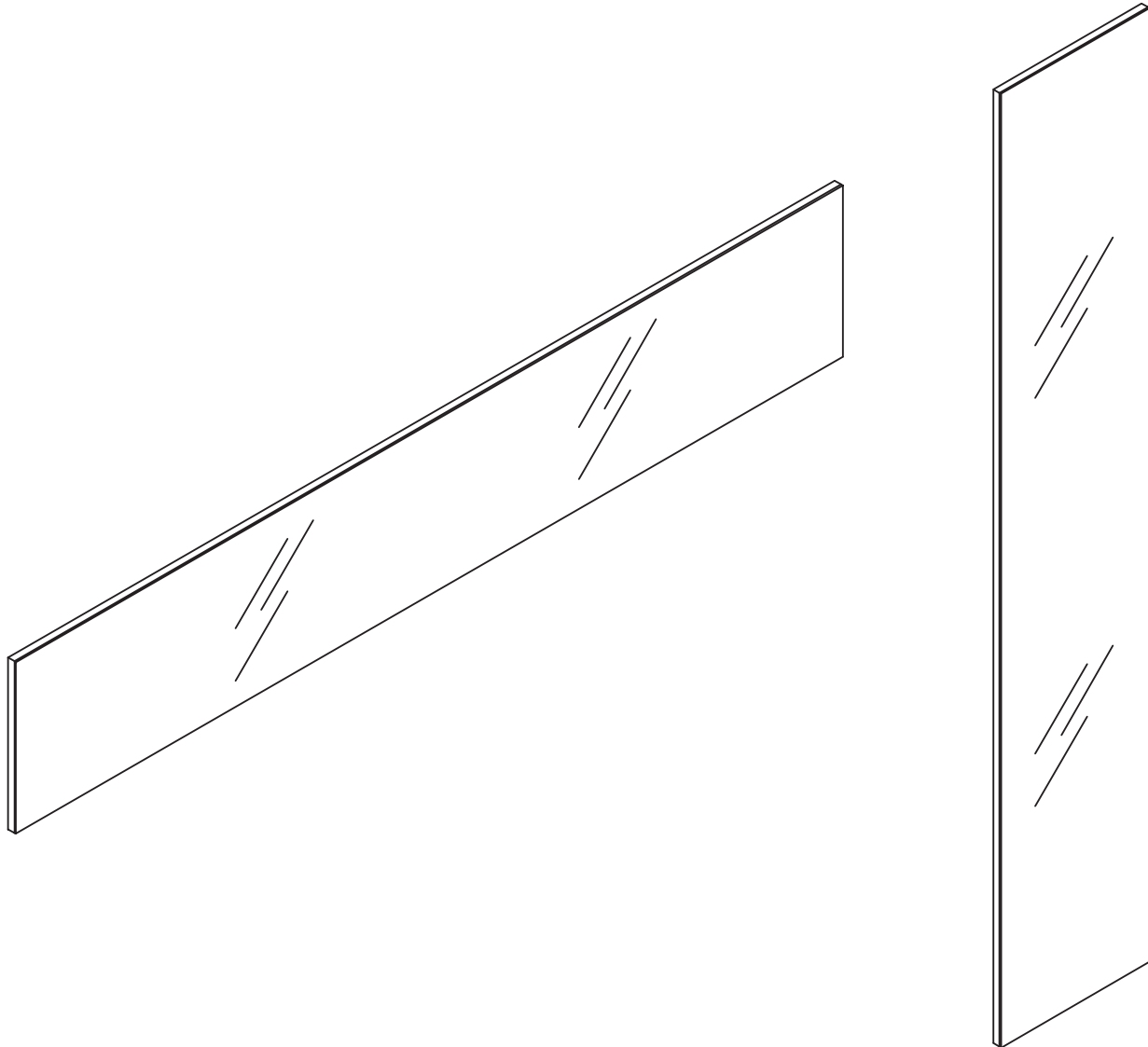
WANDSPIEGEL

TYP 4000

WALL MIRROR
MIROIR MURAL
WANDSPIEGEL



MONTAGEANLEITUNG ASSEMBLY INSTRUCTION NOTICE DE MONTAGE MONTAGEHANDLEIDING



Lesen Sie zuerst die Anleitung und beginnen Sie dann mit der Montage

Before starting with the fitting, please read carefully the assembly instruction

Avant de commencer avec le montage, nous vous prions de bien lire le notice de montage

Voordat uw met de montage begint, a.u.b. de montagehandleiding lezen

MONTAGEANLEITUNG

WANDSPIEGEL

TYP 4000

WALL MIRROR
MIROIR MURAL
WANDSPIEGEL

now! no.7
by hülsta

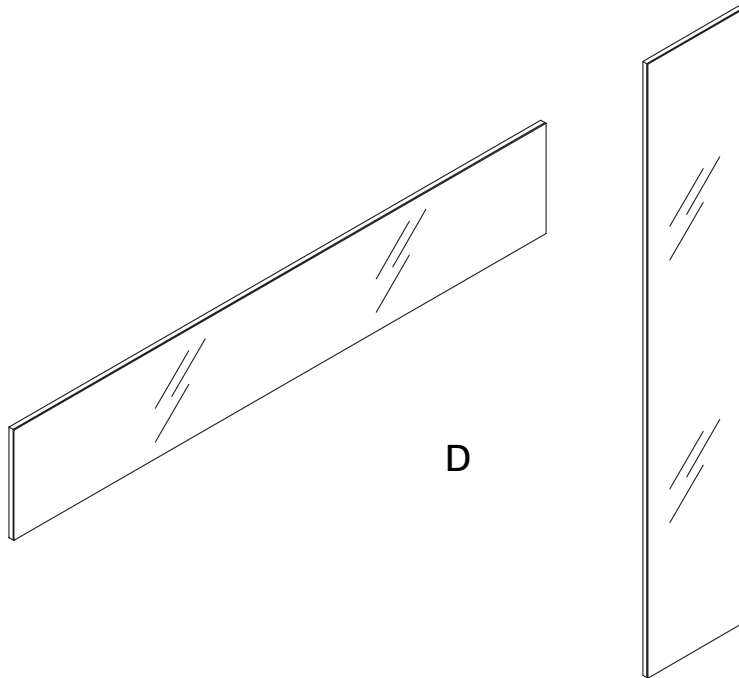
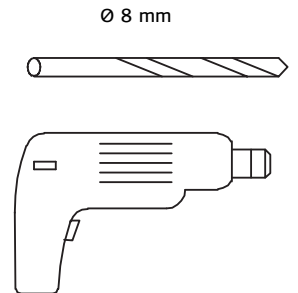
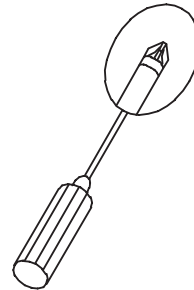
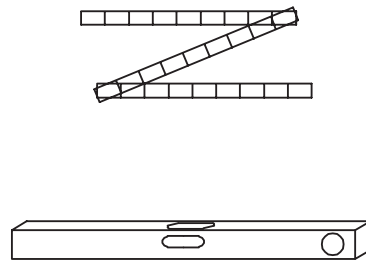
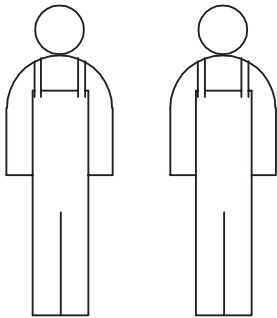
GESAMTÜBERSICHT SUMMARY VUE GENERALE TOTAALOVERZICHT

Für die Montage wird benötigt:

Necessary for assembly:

Pour le montage il faut:

Benodigdheden voor de montage:



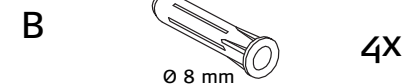
2x Beschlagbeutel now! 234

Mat. Nr. 454076

2x Fitting bag Now 234

2x Paquet de quincaillerie now! 234

2x Zakje met beslagdelen now! 234



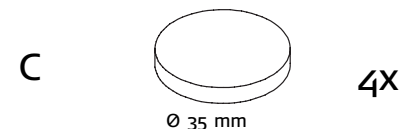
Beschlagbeutel now! 65

Mat. Nr. 624691

Fitting bag now! 65

Paquet de quincaillerie now! 65

Zakje met beslagdelen now! 65



Verehrter Kunde, hier haben Sie die Möglichkeit
die mitgelieferten Schrauben nachzumessen!

Dear customer, here you find a possibility
to measure the delivered screws!

*Cher client, ici vous avez la possibilité
de mesurer les vis livrées!*

Beste klant, hier heeft uw de mogelijkheid
de schroeven te meten!



MONTAGEANLEITUNG

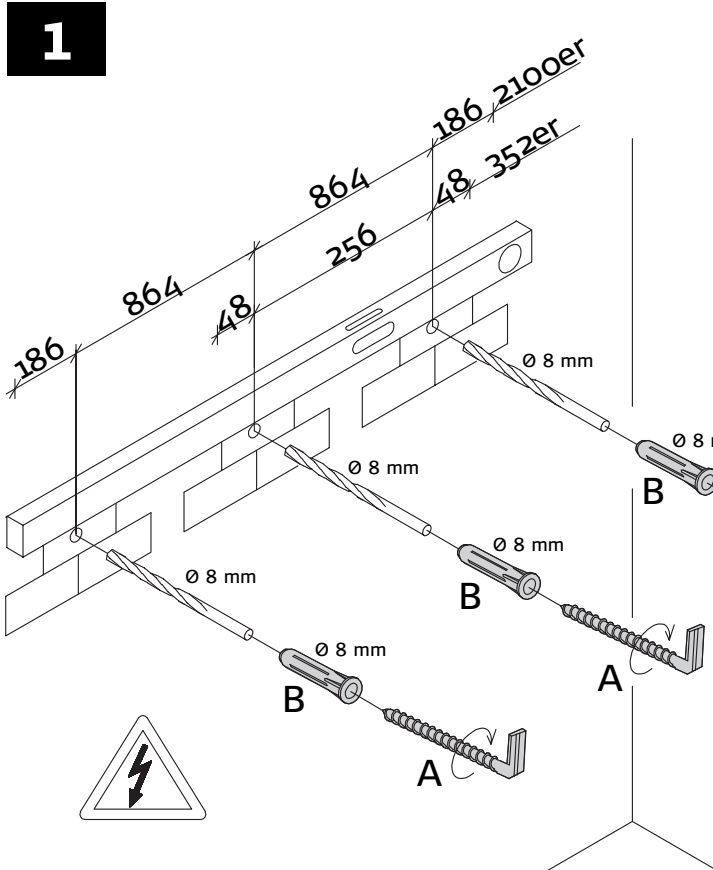
WANDSPIEGEL

TYP 4000

WALL MIRROR
MIROIR MURAL
WANDSPIEGEL



MONTAGE ASSEMBLY MONTAGE MONTAGE



Wandbefestigung

Achtung! Die Wandbeschaffenheit ist vor der Montage unbedingt zu prüfen. Verwendung von Dübeln bei Beton und/oder festem Mauerwerk. Bei abweichender Beschaffenheit (z.B. Rahmenbauweise mit Gipskartonplatten, Leichtbausteinen etc.) ist eine andere, der Belastung angemessene Befestigung bauseits vorzunehmen. Beachten Sie, dass in dem Befestigungsbereich keine Elektro-Installationszonen und keine Ver- oder Entsorgungsleitungen vorhanden sein dürfen. Prüfen Sie mit einem geeigneten Leitungssuchgerät. Beachten Sie, dass Kunststoffrohre nicht dedektiert werden.

Wall mounting

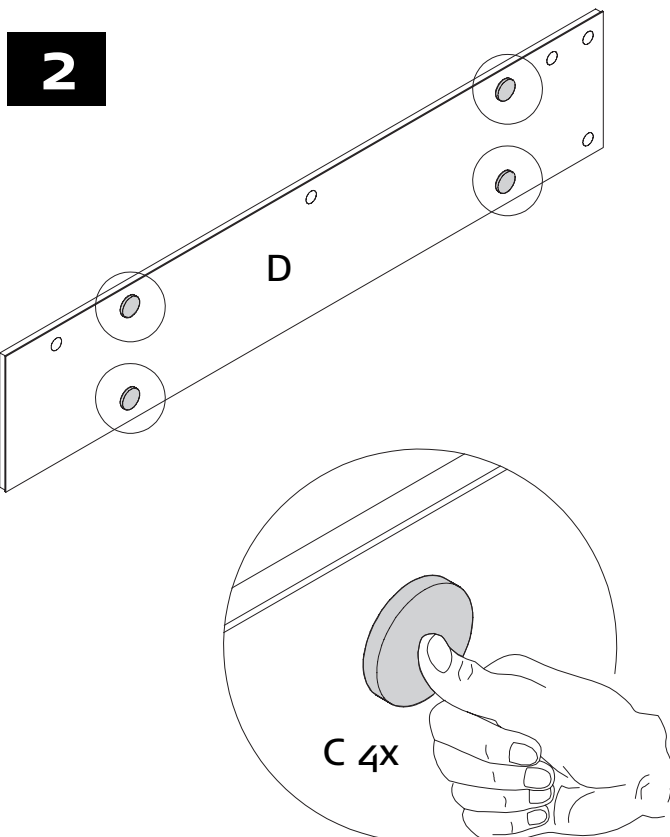
Please note! Please be sure to test the soundness of walls beforehand. Use plugs for concrete and solid walls. Use different method for lighter masonry. Please note that there must not be any electrical installations nor any electrical connections or leads of any kind in the assembly area. Please ensure this is so by testing the area with a suitable electrical leads search device. Please also note that plastic tubing will not be detected.

Fixation murale

Attention! La composition du mur doit absolument être contrôlée. Utilisation de chevilles pour le béton et/ou la maçonnerie dure. Pour les autres types de construction (cloisons en placoplâtre, maçonnerie légère, etc...), il faut prévoir un autre mode de fixation en rapport avec la charge. Veuillez contrôler l'absence d'installations électriques et de conduits dans le secteur de la fixation à l'aide d'un appareil. Veuillez noter que les tubes en matière synthétiques ne sont pas détectés.

Bevestiging aan de muur

Attentie! Controleer het materiaal waarvan de muur vervaardigd is. I.g.v. beton en schoon metselwerk zijn standaard pluggen voldoende. Voor muren van gips, gasbetonblokken e.d. zijn speciale bevestigingsmaterialen te gebruiken. Let u er a.u.b. op, dat in het muurgedeelte geen elektrische- en afvoerleidingen lopen. U kunt dit controleren met een desbetreffend opspoorapparaat. N.B.! Kunststoffleidingen zijn helaas niet op te sporen.



MONTAGEANLEITUNG

WANDSPIEGEL

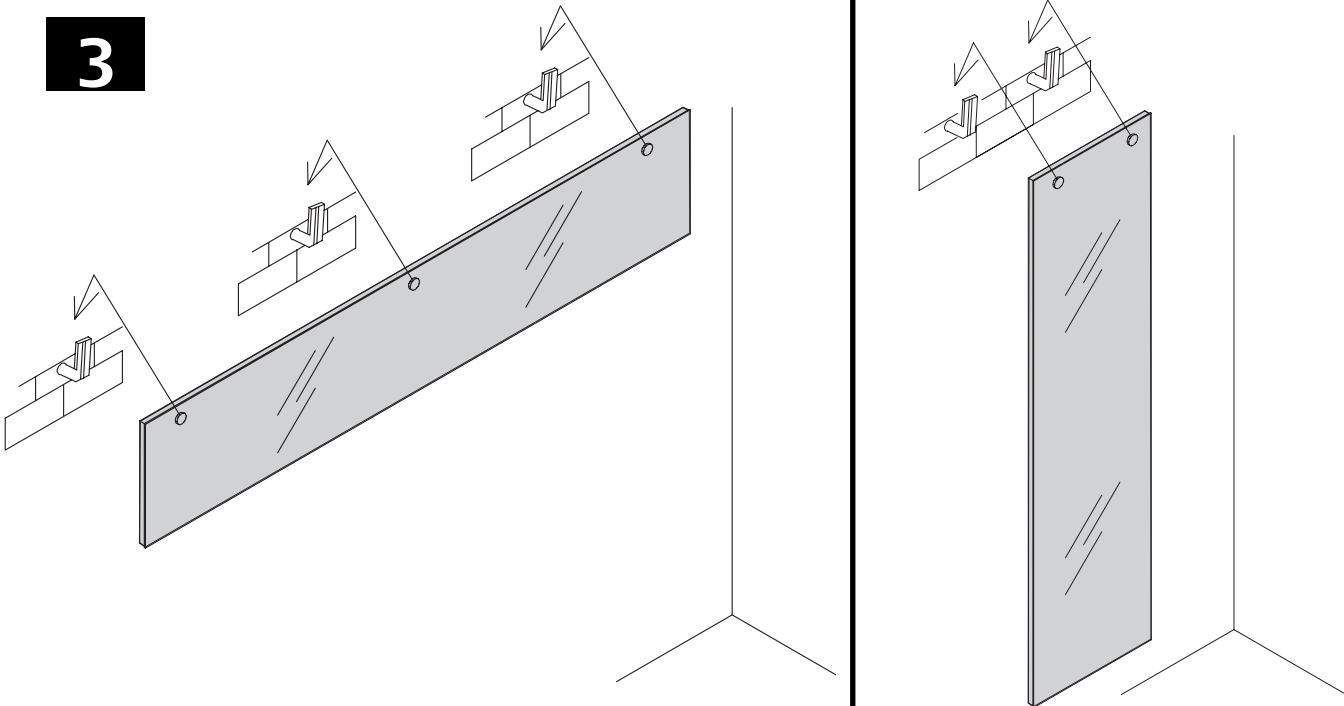
TYP 4000

WALL MIRROR
MIROIR MURAL
WANDSPIEGEL

now! no.7
by hülsta

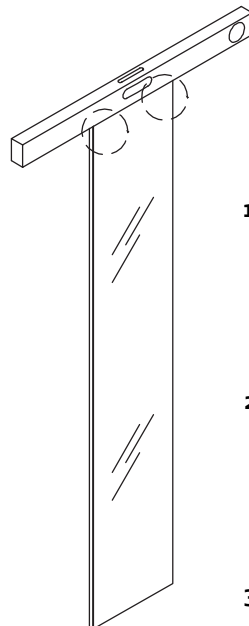
MONTAGE ASSEMBLY MONTAGE MONTAGE

3



4

Höhenverstellung
Height adjustment
Réglage en hauteur
Hoogteverstelling



- 1. Schraube lösen**
Release screw
Dépose de la vis
Schroef losdraaien
- 2. Beschlag ausrichten**
Adjust hinge
Réglage de la ferrure
Beslagdeel instellen
- 3. Schraube anziehen**
Tighten screw
Resserrez la vis
Schroef vastdraaien

