

Hochvolt Funkschalterset / *high-voltage remote switch*

230 VDC, 2,5 A, max. 550 W

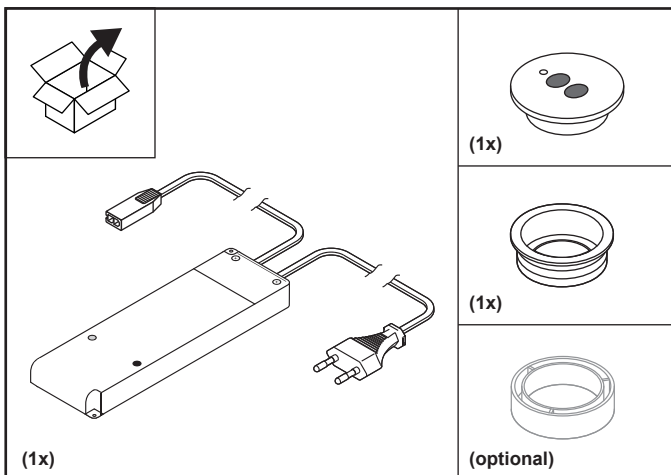


- **Mindestabstand von 0,5 m beachten: zwischen Funkempfänger und Transformatoren, Vorschaltgeräten und anderen elektrischen Geräten (z.B. Mikrowellen, Stereoanlagen, TV etc.)**
- **Nicht auf oder hinter Metallteilen, Spiegeln oder metallisch beschichteten Folien montieren!**
- **Es können maximal 9 Funksender mit einem Funkempfänger verbunden werden.**
- *Note minimum distance of 0.5 m: between radio receivers and transformers, electric control gears (ECG) and other electric devices (e.g. microwave ovens, stereo systems, TVs etc.).*
- *Do not mount on or behind metal parts, mirrors or metal-coated film.*
- *A maximum of 9 radio transmitters can be connected to one radio receiver.*



IP20



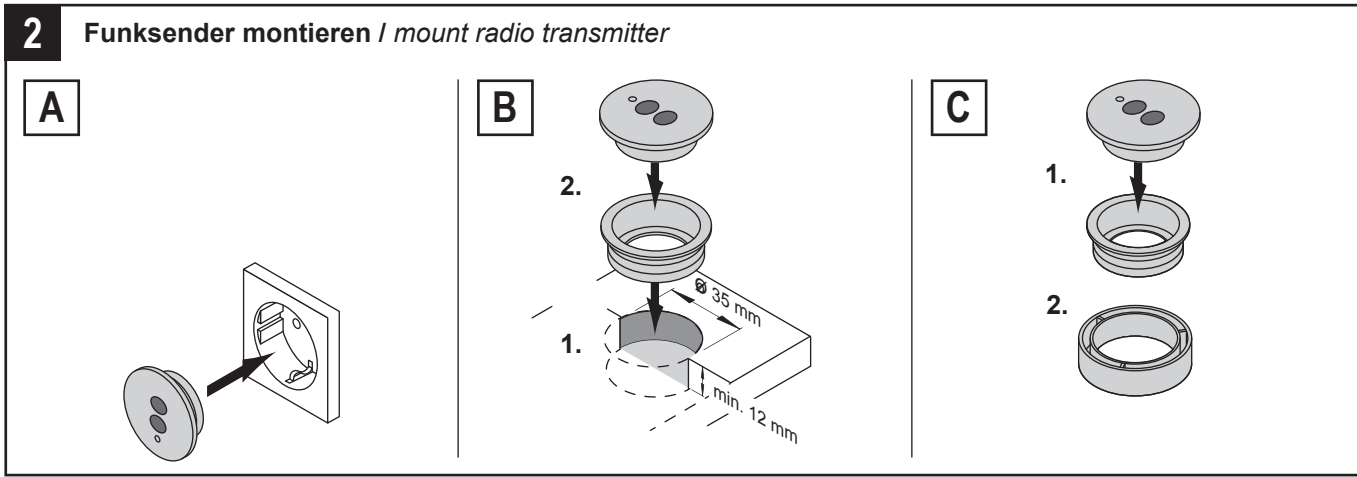
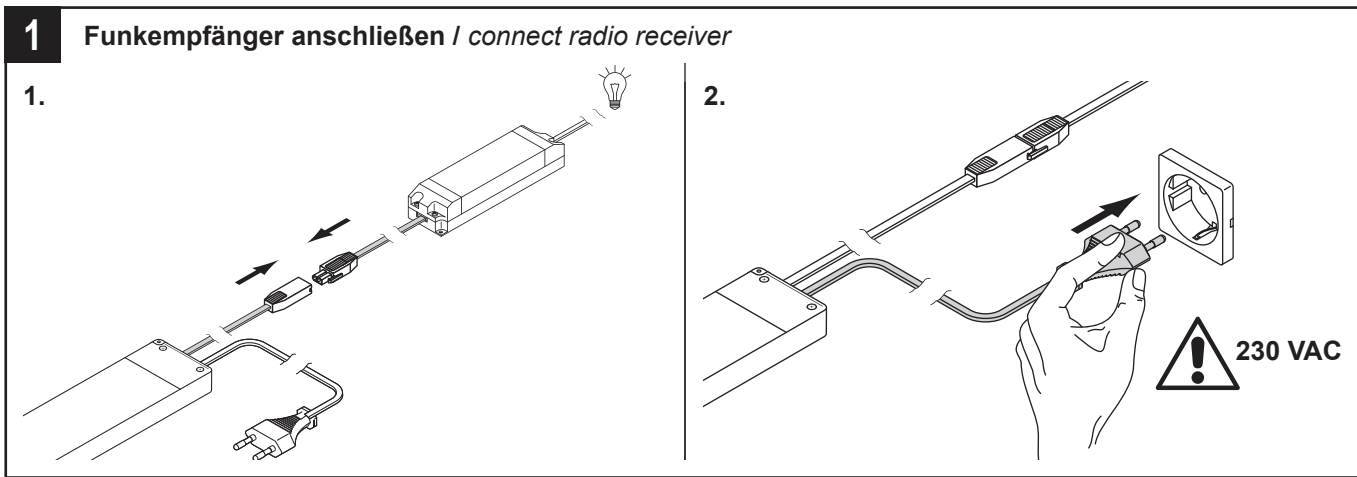
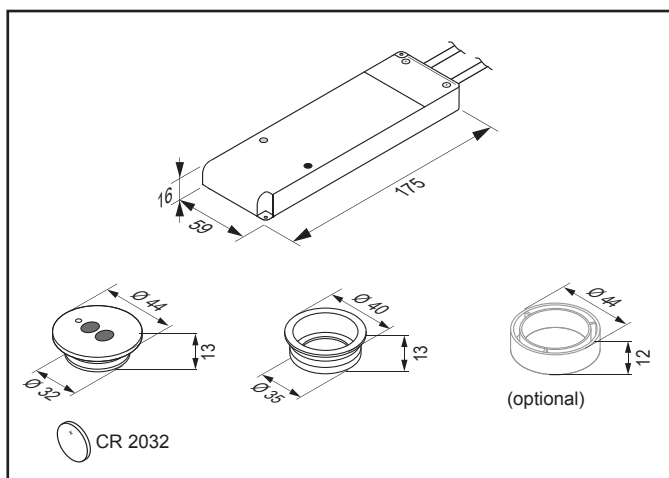
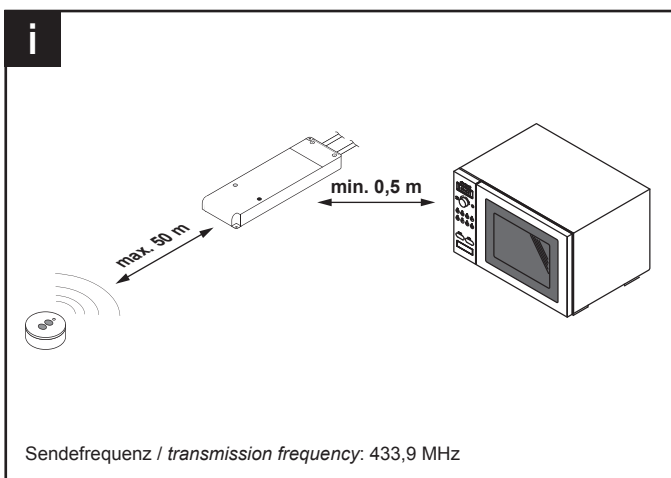


GEFAHR

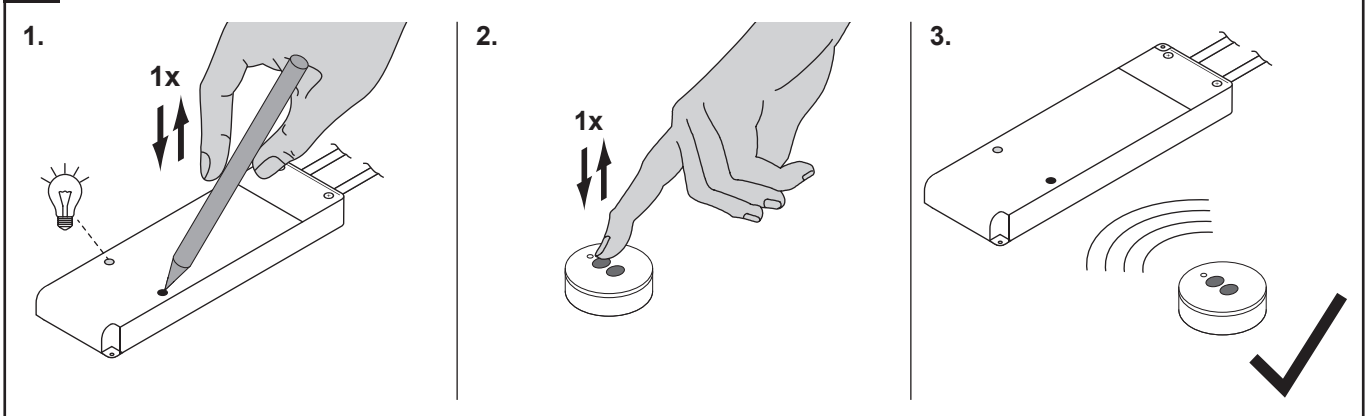
Vor allen Arbeiten: Produkt von der Netzspannung trennen!
 Bei Defekten: Produkt außer Betrieb nehmen!
 Nur in trockenen, geschlossenen Räumen verwenden!
 Maximale Belastung: 550 Watt

DANGER!

Disconnect from mains power supply before starting any work!
 In case of defects: take out of service!
 Use only in dry, closed rooms!
 Maximum load: 550 W

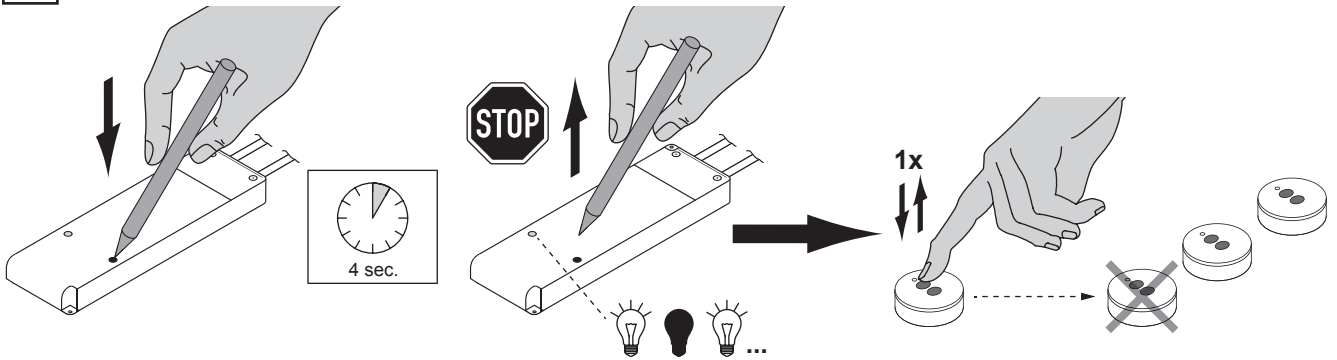


3 Funksender und Empfänger anlernen / connect radio transmitter and receiver

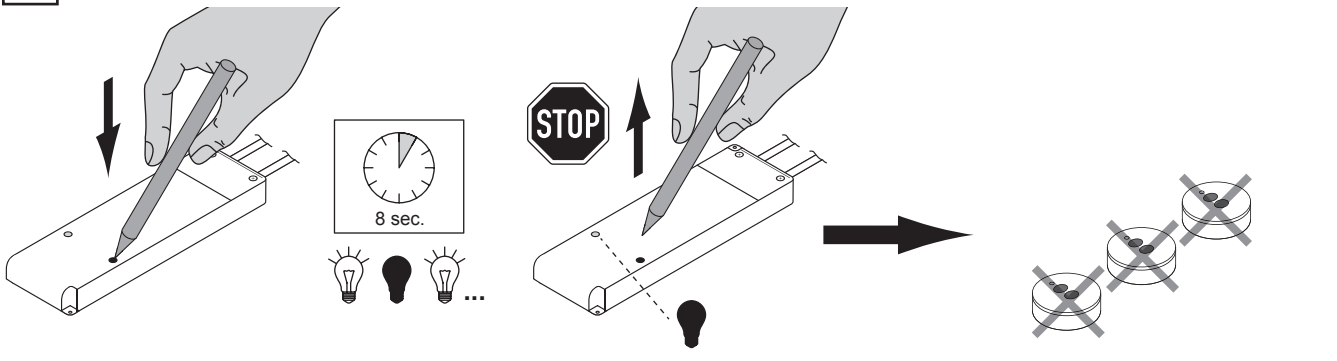


4 Verbindung trennen / disconnect radio transmitter and receiver

A einzelnen Funksender trennen / disconnect one radio transmitter



B alle Funksender trennen / disconnect all radio transmitters



5 Batteriewechsel / battery replacement

